



LEX Kadry

Ekspercka odpowiedź
na częste zmiany prawa

LEX Kadry

Zmiany w prawie pracy bardzo przyspieszyły. Problemem jest też interpretacja zawitych, już obowiązujących przepisów. Jak szybko i w prosty sposób wyjaśnić pojawiające się wątpliwości? Idealnym rozwiązaniem jest program **LEX Kadry** – kompendium zawsze aktualnej wiedzy z zakresu prawa pracy i ubezpieczeń społecznych.



✓ LEX Kadry to praktyczna i aktualna wiedza w 3 formach:



bezpośrednie wsparcie eksperta, który odpowie na Twoje indywidualne pytania zadane drogą mailową i telefoniczną



dokumenty autorskie i urzędowe (komentarze, poradniki, baza pytań i odpowiedzi, wzory dokumentów)



merytoryczne szkolenia online, podczas których eksperci wyjaśniają zawitości prawne

✓ LEX Kadry jest przeznaczony dla:

✓ Dyrektorów personalnych

✓ Managerów kadrowych

✓ Pracowników działów kadrowo-płacowych

✓ LEX Kadry to:

- » Szybki sposób na rozwiązanie problemów kadrowych poprzez możliwość zadania pytania ekspertom
- » Analizy oraz wzory ułatwiające rozwiązanie zagadnień kadrowych, takich jak: udzielanie urlopów związanych z rodzicielstwem, wyliczenie proporcjonalnego urlopu wypoczynkowego, ustalenie i rozliczenie nadgodzin czy prawidłowe wystawienie świadectwa pracy
- » Odpowiedzi, jak uniknąć naruszania przepisów prawa pracy
- » Pomoc przy kontroli PIP czy ZUS
- » Przygotowanie się do postępowań przed sądem pracy i ubezpieczeń społecznych
- » Pomoc w zaplanowaniu i przeprowadzeniu wszystkich etapów procesów kadrowych



Dzięki LEX Kadry:

zapoznasz się z zasadami prowadzenia dokumentacji pracowniczej

zyskasz wiedzę nt. składek, jakie musi odprowadzać pracodawca

zapoznasz się z nowymi zasadami pracy zdalnej oraz zmianami w umowach o pracę i obowiązkach informacyjnych pracodawcy

dowiesz się, jak realizować obowiązki pracodawcy w zgodzie z przepisami prawa pracy i ubezpieczeń społecznych

precyzyjnie przygotujesz się do kontroli PIP i ZUS

✓ Zadawanie pytań e-mailem

Średni czas odpowiedzi do 48 h

Konsultacje e-mailowe indywidualnych problemów z gwarancją odpowiedzi przygotowanej przez doświadczonych specjalistów i praktyków.

✓ Doradztwo telefoniczne – w LEX Kadry Premium

Infolinia merytoryczna czynna 5 dni w tygodniu przez 9h dziennie.

Natychmiastowa pomoc ekspertów w rozwiązywaniu problemów i podejmowaniu decyzji.

The screenshot shows the LEX Kadry Premium website interface. The main navigation bar includes 'PAN', 'Smarterca', 'LEX Documento', 'LegalDesk', 'TAX.Alert', and 'LegalAlert'. The search bar contains 'LEX Search - szukaj słów, pojęć, sygnatur...' and '2023-02-20'. The main content area is divided into several sections: 'Redakcja poleca', 'Prawo.pl / Kadry', 'Zmiany', 'Nowe komentarze praktyczne i poradniki', 'Nowe zasady pracy zdalnej', and 'Polski Ład od 1 lipca 2022 r.'. Callout bubbles highlight the following features:

- ZADAJ PYTANIE DROGĄ MAILOWĄ** (Send question via email)
- WYSZUKAJ PYTANIE W BAZIE** (Search question in the database)
- DORADZTWO TELEFONICZNE** (Telephone consultation) with contact number **PN-PT: 8:00 - 17:00 22 535 84 84**
- Informacja o warunkach zatrudnienia po zmianach w 2023 r.** (Information on employment conditions after changes in 2023)

✓ 42 000 praktycznych rozwiązań

Baza pytań i odpowiedzi

Dostęp przez 24h/7 dni do bazy praktycznych odpowiedzi i rozwiązań problemów. Łatwe i intuicyjne wyszukiwanie gwarantuje szybkie znalezienie interesujących zagadnień.

✓ Merytoryczne szkolenia online

- webinary prowadzone przez praktyków i ekspertów
- aktualne tematy i najważniejsze problemy prawne
- możliwość zadawania pytań
- możliwość uzyskania certyfikatów ze szkoleń
- baza ponad 260 webinarów z możliwością odsłuchania w dowolnym momencie

Poznaj wersje programu LEX Kadry

		Standard	Optimum	Premium
NARZĘDZIA	Aktówka, Alerty, Historia, Indeksy, Roczniki	○	○	○
	Ważne terminy, Kalendarium, Wyszukiwarka instytucji	○	○	○
	Szkolenia online	○	○	○
	Kalkulatory	○	○	○○
	Zestawienia	○	○	○○
	PKD (Polska Klasyfikacja Działalności), Zawody	○	○	○
	Doradztwo telefoniczne	✘	✘	○
Konsultacje e-mailowe z ekspertem	✘	○	○	
PRAKTYKA	Analizy	○	○	○○
	Komentarze praktyczne	○	○	○○
	Poradniki	○	○	○○
	Linie orzecznicze	✘	✘	○
	Procedury	✘	○	○○
	Baza pytań i odpowiedzi	○	○	○
	Wiadomości	○	○	○
	Wzory dokumentów	○	○	○○
WIEDZA	Informator o normach	○	○	○
	Komentarze do ustaw	○	○○	○○
	Monografie	✘	○	○○
	Glosy	○	○	○○
PRAWO	Omówienia	○	○	○○
	Dz.U. i M.P.	○	○	○○
	Dzienniki UE	○	○	○○
	Dzienniki resortowe	○	○	○○
	Projekty ustaw	○	○	○
	Orzeczenia sądów polskich	○	○	○○
	Orzeczenia europejskie	○	○	○
	Orzeczenia administracji	○	○	○○
Pisma urzędowe	○	○	○○	

✘ – brak ○ – dostępne ○○ – rozszerzona zawartość

Dowiedz się więcej:

www.produkty.LEX.pl/kadry

✓ Twoje indywidualne usługi w LEX Kadry:



Centrum Pomocy Profesjonalisty – jedyny na rynku profesjonalny serwis zapewniający dostęp do:

Doradztwa telefonicznego – natychmiastowa pomoc ekspertów w rozwiązywaniu problemów i podejmowaniu decyzji.

Konsultacji z ekspertem – konsultacje e-mailowe indywidualnych problemów z gwarancją odpowiedzi przygotowanej przez doświadczonych specjalistów.

Bazy pytań i odpowiedzi – 24-godzinny dostęp do całej bazy praktycznych odpowiedzi ekspertów i rozwiązań problemów z zakresu np.: kadr i płac oraz ubezpieczeń społecznych.



Merytoryczne szkolenia online

Spotkania z praktykami i ekspertami, aktualne tematy i najważniejsze problemy prawne. Podsumowania kluczowych zmian w prawie i praktyczne pytania od słuchaczy.



Wsparcie klienta

Indywidualna opieka i szkolenia produktowe: online, telefoniczne oraz w miejscu pracy klienta.

✓ Około 80 ekspertów codziennie udziela błyskawicznych odpowiedzi na pytania i pomaga rozwiązywać problematyczne kwestie. Na pytania z zakresu prawa pracy odpowiadają m.in.:



**Małgorzata
Skibińska**

Prawnik, ekspert z wieloletnim doświadczeniem w zakresie prawa pracy. Współpracowała z agencjami pracy tymczasowej, firmami outsourcingowymi oraz firmami szkoleniowymi.



**dr Anna
Sokołowska**

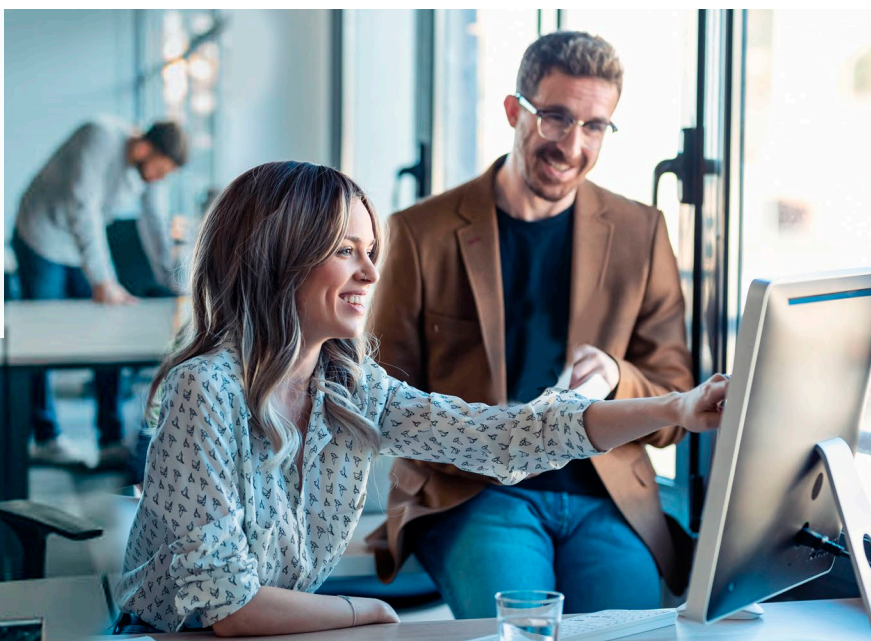
Prawnik, ekspert z zakresu prawa pracy, w tym bezpieczeństwa i higieny pracy oraz ubezpieczeń społecznych.



**dr Grzegorz
Łyjak**

Ekspert w zakresie prawa pracy, w tym bezpieczeństwa i higieny pracy. Posiada wieloletnie doświadczenie w obszarach związanych z oceną warunków środowiska pracy, zapobieganiem wypadkom przy pracy oraz przestrzeganiem przepisów prawa pracy.

LEX Kadry to wygodne narzędzie, które ułatwia codzienną pracę z dokumentacją kadrową, proponuje gotowe rozwiązania i gwarantuje szybki dostęp do potrzebnych informacji.





Zobacz, co jeszcze znajdziesz w naszej ofercie:



LEX Księgowość



LEX BHP



LEX Kadry



LEX HR



LEX Dział Prawny



LEX Ochrona Środowiska



LEX Documento



Wolters Kluwer

Wolters Kluwer Polska Sp. z o.o.
ul. Przyokopowa 33
01-208 Warszawa
www.wolterskluwer.pl

Infolinia 801 04 45 45
22 535 88 00

handel@wolterskluwer.pl